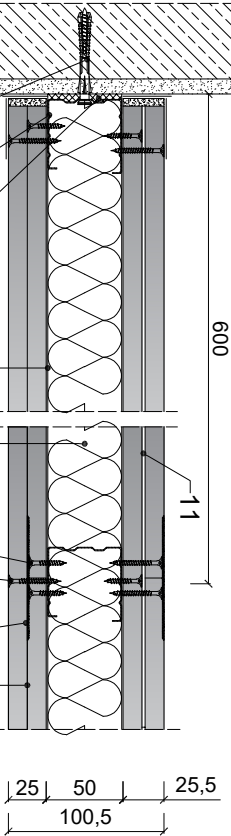
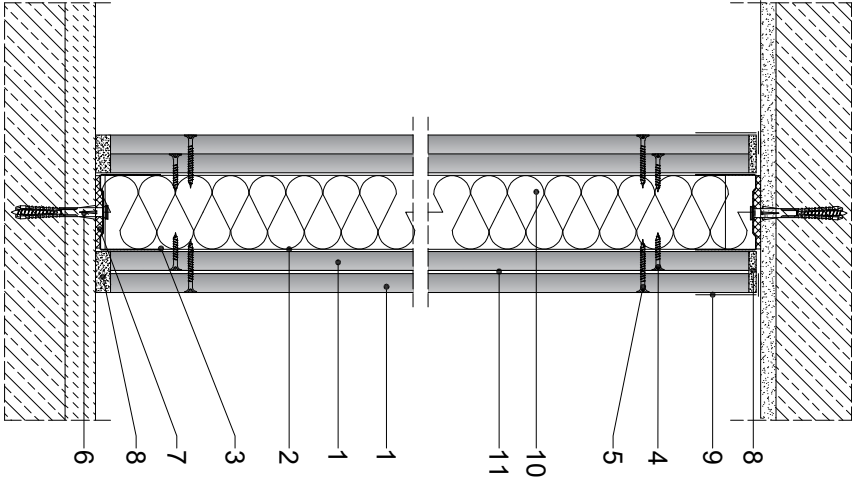


Parametry techniczne

KLASA ODPORNOŚCI NA WŁAMANIE ¹⁾	KLASA ODPORNOŚCI OGNIOWEJ ²⁾	MAKSYMALNA WYSOKOŚĆ			GRUBOŚĆ	MASA	PŁYTY GIPSOWO-KARTONOWE RIGIPS	RODZAJ PROFILU	WYPEŁNIENIE
		H	G	M					
[mm]	[mm]	[mm]	[mm]	[mm]					
RC3 ³⁾	EI 120 ¹⁾ REI 120 ²⁾	4500	100	56			HABITO gr. 2x12,5 mm typ DFRH1	CW/UW 50 ULTRASTIL	Wełna ¹⁾ gr. 50 mm ISOVER Aku-Pyła / Akupiat ⁺ lub Polterm Uni

- 1) Klasa odporności ogniowej na podstawie Krajowej Oceny Technicznej ITB-KOT-2018-0178 wydanej 1 o. 2018 r. dla danej wartości minimalnej o gęstości ogniochronnej 10 kg/m² i grubości min. 50 mm.
2) Ścieżka odporności Rigiplus jest zgodna z normą PN-EN 1363-1:2012 i jest przeznaczona do oceny odporności ogniowej.
3) Klasa odporności na włamania wg PN-EN 1622:2012.
*) EN - klasa odporności ogniowej wg PN-EN 13501-2.



Zapotrzebowanie materiałowe na 1m²

MATERIAŁ	ZUŻYCIE
1 Płyta gipsowo-kartonowa Rigiplus HABITO typ DFR1 lub DFRH1 gr.12,5mm	4,00 m ²
2 Profil RIGIPS CW 50 ULTRASTIL	1,80 m
3 Profil RIGIPS UW 50 ULTRASTIL	0,70 m
4 Wkręt Habito 4,2x26 mm co 750 mm - pierwsza warstwa poszycia	9,00 szt.
5 Wkręt Habito 4,2x41 mm co 250 mm - druga warstwa poszycia	28,00 szt.
6 Kołek rozporowy min Ø 6 co max 1000 mm	1,50 szt.
7 Taśma uszczelniająca piankowa Rigiplus szer. 50 mm	1,10 m
8 Masa szpachlowa RIGIPS HABITO	1,00 kg
9 Taśma spoinowa Rigiplus	2,80 m
10 Wełna mineralna szklana lub skalna np. ISOVER Aku-Pyła / Akupiat ⁺ lub Polterm Uni	1,00 m ²
11 Blacha stalowa ocynkowana o gr. 0,5 mm	1,00 m ²

Nakłady materiałowe mają charakter przybliżony i nie zawierają odpadów



Saint-Gobain Construction Products Polska Sp. z o.o.
Biuro RIGIPS w Warszawie
ul. Cyberekulki 9, 02-677 Warszawa
Biuro Doradztwa Technicznego: 800 163 121
E-mail: doradcy.techniczni@saint-gobain.com
rigips.pl
BDO 000006702

Obiekt:			
Lokalizacja:			
Tytuł rysunku:	Ściana działowa Rigips 3.40.04 HB PLUS RC3		

Data:	Skala:	Nr detalu:	Opracował:
	1:5	3.40.04 HB PLUS RC3	